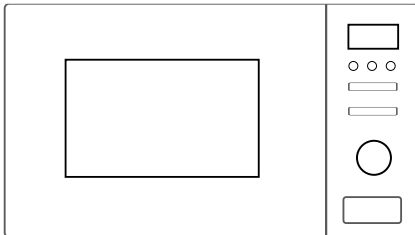


gorenje

BM300X - 468885



www.gorenje.com

GENTILE ACQUIRENTE

La ringraziamo sinceramente per il Suo acquisto. Crediamo che Lei presto troverà una ampia conferma che ci si può affidare davvero sui nostri prodotti. Per rendere l'utilizzo dell'apparecchio più semplice, alleghiamo questo manuale di istruzioni esauriente.

Le istruzioni La aiuteranno a familiarizzare con il Suo nuovo apparecchio. Per favore, leggerle attentamente prima di utilizzare l'apparecchio per la prima volta.

In ogni caso, si prega di accertarsi che l'apparecchio fornito sia intatto. Se si riscontra qualsiasi danno dovuto al trasporto, contattare il proprio venditore o il magazzino locale da dove il prodotto è stato consegnato. Il numero di telefono si trova sul conto o sulla ricevuta di consegna.

Le auguriamo un uso piacevole del Suo nuovo elettrodomestico.



L'apparecchio è destinato esclusivamente per l'uso domestico per riscaldare alimenti e bevande utilizzando l'energia elettromagnetica. Solo per uso in ambienti interni.

ISTRUZIONI PER L'USO

Queste istruzioni sono destinate per l'utente. Esse descrivono l'apparecchio e il modo come usarlo. Le istruzioni riguardano i diversi tipi di apparecchi, quindi si possono trovare alcune descrizioni di funzioni che potrebbero non essere presenti nel vostro apparecchio.



Non toccare mai le superfici di riscaldamento o apparecchi di cottura. Essi surriscaldarsi durante il funzionamento. Tenere i bambini a distanza di sicurezza. Vi è il rischio di ustioni!



L'energia a microonde e ad alta tensione! Non rimuovere il coperchio.

ATTENZIONE! L'apparecchiatura e le parti accessibili diventano calde durante l'utilizzo. È necessario prestare attenzione a non toccare gli elementi riscaldanti. Tenere lontani i bambini di età inferiore a 8 anni a meno che non siano costantemente sorvegliati. Questa apparecchiatura può essere utilizzata da bambini di età superiore a 8 anni e da persone con ridotte capacità mentali, sensoriali o fisiche oppure con poca esperienza o conoscenza solo se sorvegliate o precedentemente istruite in merito all'utilizzo sicuro dell'apparecchiatura e se hanno compreso i rischi che comporta. I bambini devono usare il forno soltanto in presenza di un adulto. La pulizia e la manutenzione non devono essere eseguite dai bambini a meno che questi non abbiano almeno 8 anni e siano sorvegliati.

- **AVVERTENZA:** quando l'apparecchio viene usato nel modo combinato si sprigionano le temperature molto alte (solo gli apparecchi con la funzione del grill).
- L'uso da parte dei bambini va sorvegliato dagli adulti.
- **AVVERTENZA :** Se la guarnizione dello sportello è

danneggiato, l'uso dell'apparecchio è vietato finchè non riparato da un tecnico autorizzato.

- **AVVERTENZA:** La riparazione d'apparecchio può essere eseguito solo da un tecnico autorizzato.
- **AVVERTENZA:** non riscaldare liquidi o altre pietanze nei recipienti troppo piccoli poichè possono esplodere.
- Non eliminare i piedini dal forno e non coprire le aperture di aerazione.
- Usare gli accessori adatti per l'uso nel microonde.
- Quando scaldate il cibo nei recipienti di plastica o di carta; quest'ultimi vanno sorvegliati durante il processo di riscaldamento per il pericolo di incendio del recipiente.
- Se notate il fumo, spegnete l'apparecchio e staccatelo dalla rete elettrica, mentre lo sportello lasciate chiuso per soffocare possibile incendio all'interno.
- Quando scaldate le bevande nel microonde, queste si scaldano molto velocemente e possono bollire e fuoriuscire dal recipiente. Fate molta attenzione.
- Per evitare le ustioni, prima dell'uso mischiare il contenuto e scuotere il biberon di latte per i neonati. Verificare sempre la temperatura del cibo o del liquido.
- Nel microonde non si devono scaldare le uova con la buccia o le uova sode poichè possono esplodere dopo che il riscaldamento nel microonde è terminato.
- Quando pulite gli interni del forno e le guarnizioni, dovete usare i detersivi delicati (non abrasivi) e una spugna morbida.
- Pulire regolarmente il forno dai residui di cibo.
- In quanto non provvedete alla regolare manutenzione e pulizia del forno, questo può provocare il

deterioramento delle superfici, la diminuzione della lunghezza di vita d'apparecchio e aumento di rischi durante il suo uso.

- Se il cavo di collegamento è danneggiato bisogna essere sostituito dal produttore o da un tecnico autorizzato.
- Fare attenzione che il cavo di alimentazione non sia posizionato sui bordi o sulla superficie del piano di lavoro.
- Non sostituire mai la lampadina interna del forno. La stessa deve essere sostituita da un centro di assistenza autorizzata Gorenje.
- Non cercate di sostituire da soli la lampadina del forno, e fatela sostituire solo da personale autorizzato. Se la lampadina si guasta, rivolgetevi al rivenditore o ad un tecnico di servizio GORENJE autorizzato.
- **ATTENZIONE!** Non utilizzare su nessuna parte del forno detersivi per forni commerciali, getti a vapore, abrasivi, detersivi ruvidi o che contengono idrossido di sodio né spugne abrasive. Pulire il forno a intervalli normali e rimuovere tutti i residui di alimenti.

LE ISTRUZIONI DI SICUREZZA PER UN'USO GENERALE

In Di seguito troverete alcune regole e norme di sicurezza che, come con per gli altri apparecchi, bisogna rispettare per assicurarsi un' uso sicuro e un funzionamento ottimale del forno:

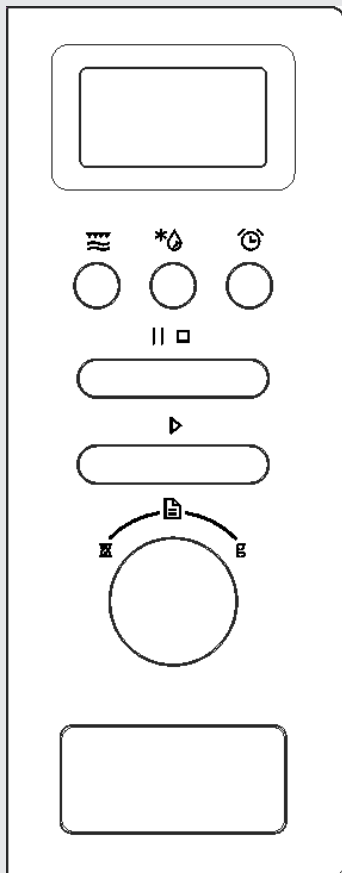
1. Durante il funzionamento del forno tutti gli accessori all'interno del forno devono essere al loro posto (vasoio girevole,...) il piatto di vetro, il braccio del rullo, il collegamento elettrico e l'incastro per il rullo devono essere sempre al loro posto.
2. Non usare il forno per nessun altro scopo se non per la cottura di alimenti; non asciugate dentro vestiti, carta e altri oggetti e non usatelo per la sterilizzazione.
3. Non accendere mai il forno a vuoto perché potrebbe danneggiarsi.
4. Non conservare niente all'interno del forno p.e come carta, libri di ricette, etc.
5. Non cucinate gli alimenti con la membrana, tipo tuorli d'uova, patate, fegato di pollo ..che senza prima non avete bucato fare dei fori con la forchetta sulla membrana in nelle varie parti.
6. Non inserire alcun oggetto nelle aperture all'esterno del forno.
7. Non togliere rimuovere mai le parti del forno tipo piedini, viti, chiavistelli chiusure, etc.
8. Non cucinate gli alimenti direttamente sul vasoio piatto di vetro ma utilizzate sempre le stoviglie adatte o altri accessori adatti.

IMPORTANTE: GLI ACCESSORI CHE NON DEVONO ESSERE USATI NEL MICROONDE

- Non usate le pentole di metallo o le stoviglie con le maniglie manici di in metallo.
- Non usate le stoviglie con bordi in metallo.
- Non usate i sigilli di metallo ricoperti di carta per la chiusura delle buste di plastica.
- Non usare le stoviglie di in melamina che in quanto contengono un materiale che assorbono assorbe l'energia del a microonde. Questo può provocare che la stoviglia si rompe lo scoppio o la bruciatura della stoviglia, o si brucia oppure inoltre rallenta il riscaldamento/cottura.
- Non usare le stoviglie non adatte per il senza l'adeguato rivestimento per l'uso del forno a microonde. Altrettanto Inoltre non usare le tazze coperte chiuse e con la maniglia i manici.
- Non preparare il cibo alimenti o le bevande nel in recipientie con l'apertura stretta p.e. quali nella bottiglia, perché si può possono rompere spaccare durante il riscaldamento.
- Non usare termometri abituali per carne e dolci. Potete usare solo termometri destinati ad' all'uso nei forni a microonde.

9. Gli accessori per il forno a microonde possono essere usati secondo le istruzioni del produttore.
10. Non cercate di friggere il cibo nel forno a microonde.
11. Fate attenzione che nel microonde si scaldia solo il liquido, ma non anche il recipiente. E' È possibile che quando togliete il coperchio, il liquido nella vaschetta nel recipiente produce il emana vapore oppure fuoriescono le goccioline anche se il coperchio stesso non è caldo.
12. Prima di consumare il cibo utilizzo bisogna sempre verificarne la temperatura del cibo, soprattutto se è destinato ai bambini. Consigliamo di non consumare il cibo/le bevande immediatamente dopo averle tolte dal forno a microonde. Bisogna lasciarle riposare per qualche minuto e mescolarle in modo che la temperatura si distribuisca omogeneamente.
13. Il cibo che contiene un miscuglio di il grasso e l'acqua deve rimanere dentro il forno dopo lo spegnimento per altri 30 - 60 secondi. Facendo così, lascerete calmare In tal modo il tutto miscuglio si stabilizza ed eviterete l'uscita la fuoriuscita di bolle quando enterete inserite con il cucchiaino o metterete dentro il dado.
14. Durante la preparazione di certe pietanze come p.e. quali carne macinata, marmellata, budini, dovete fare l'attenzione perchè le pietanze si scaldano molto velocemente. Quando scaldate o cuocete le pietanze con una grande concentrazione di grassi o di zuccheri non dovete usare le vaschette in plastica.
15. Gli accessori che usate per la preparazione dei cibi nel forno a microonde si possono scaldare molto perchè il cibo emana il calore. Questo vale soprattutto per il coperchio o le maniglie manici ricoperte di plastica. Per prendere queste stoviglie usate i guanti o le presine da cucina.
16. Per diminuire la possibilità d'incendio all'interno del forno:
 - a) Attenzione a non cuocere troppo a lungo gli alimenti. Tenere sotto controllo il processo di riscaldamento quando nel forno sono presenti gli accessori di carta, plastica o altri materiali facilmente infiammabili.
 - b) Prima di inserire la busta nel forno eliminare senza i sigilli di metallo per chiudere le buste.
 - c) Se l'oggetto nel forno s'incendia, lasciare lo sportello del forno chiuso, spegnere il forno e staccare la spina dalla rete elettrica o rimuovere il fusibile principale dal pannello dei fusibili.

PANNELLO DI CONTROLLO



DISPLAY

Indica la funzione e il tempo selezionato.

TASTI



Microonde / Grill / Combinato



Scongelamento



Allarme / Ora

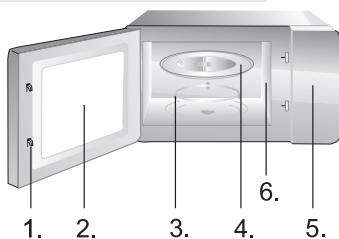


Pausa / Stop



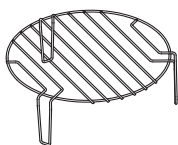
Start

MANOPOLA GIREVOLE



1. 2. 3. 4. 5.

1. Chiusura di sicurezza dello sportello
2. Finestra del forno
3. Anello rotante
4. Piatto di vetro
5. Pannello di controllo
6. Guida onde (Si prega di non rimuovere la guida in mica che ricopre la guida onde).



Rete per il grill (Può essere utilizzata solo per la funzione grill o in combinazione con il microonde. Mettere la rete sempre sopra il piatto di vetro.

1. ORA

Il forno è dotato di un orologio digitale. Quando il forno è in stand - by, premendo il tasto dell'ORA si può impostare il ciclo del tempo di 24 ore.

Esempio: impostare l'ora del forno alle 8:30.

- a) Premete il tasto ORA. La scritta inizierà a lampeggiare sul display. L'ora attuale viene impostata girando la manopola.
- b) Premere di nuovo il tasto ORA e impostare i minuti girando la manopola.
- c) Premere di nuovo il tasto ORA e l'ora sarà impostata.

NOTA: Durante la cottura si può in qualsiasi momento verificare l'ora del giorno premendo il tasto ORA. Quando si collega alla rete bisogna reimpostare sempre l'orologio.

2. RISCALDAMENTO A MICROONDE

Questa funzione ha due possibilità:

a) Riscaldamento veloce a microonde (potenza 100%)

Esempio: cottura con potenza al 100% per 5 minuti.

1. Impostare il tempo di 5:00 minuti girando la manopola.
- 2) Premere il pulsante START per iniziare.

b) Riscaldamento a microonde con comando manuale

Esempio: Riscaldamento alla potenza di 50% per 10 minuti.

1. Premere il tasto MICROONDE, scegliere il livello di potenza 50%; Premere il tasto START.
2. Girare la manopola a destra e impostate il tempo sul valore »10:00«.
3. Premere il tasto START.

È possibile impostare 5 livelli di potenza di riscaldamento 100%, 80%, 50%, 30%, 10%, il tempo di funzionamento più lungo è di 95 minuti.

3. GRILL

La cottura con il grill è particolarmente adatta per le fette sottili di carne, bistecche, bracioline, spiedini, salsicce, o pezzi di pollo. Il grill è adatto anche per la preparazione di panini caldi e piatti gratinati. Il tempo massimo di funzionamento del grill che può essere impostato è di 95 minuti.

Esempio: preparare il cibo alla griglia (grill) in 12 minuti.

1. Selezionare il livello di potenza di "GRILL" premendo ripetutamente il tasto MICROONDE oppure selezionarlo ruotando la manopola.; Premere il tasto START.

2. Ruotando la manopola, impostare il tempo di 12:00 minuti.
3. Premere il pulsante START per avviare il programma.

NOTA: Durante la cottura, a metà dell'ora stabilita il forno emetterà automaticamente due segnali acustici. Questo consente di ricordarsi di girare il cibo. Facendo ciò, per continuare la cottura è necessario richiudere lo sportello e premere il tasto START. Se non si vuole girare il cibo, la cottura prosegue normalmente.

4. FUNZIONAMENTO COMBINATO C-1

Il forno funzionerà per il 55 per cento del tempo a microonde, il restante 45 per cento con il grill. Questa modalità di funzionamento è adatta per la preparazione di piatti di pesce o gratinati. Il tempo massimo di funzionamento che può essere impostato è di 95 minuti.

Esempio: impostare l'operazione combinata C-1 per 25 minuti.

1. Selezionare il livello di potenza di "C-1" premendo ripetutamente il tasto MICROONDE oppure selezionarlo ruotando la manopola. Sul display appare la scritta C-1.
2. Premere il tasto START.
3. Ruotando la manopola impostare il tempo di 25:00 minuti.
4. Premere il pulsante START per avviare il programma.

5. FUNZIONAMENTO COMBINATO C-2

Il forno funzionerà per il 36 per cento del tempo a microonde, il restante 64 per cento con il grill. Questa modalità di funzionamento è adatta per la preparazione di budini, sformati, frittate, patate al forno e pollame. Il tempo massimo di funzionamento che può essere impostato è di 95 minuti.

Esempio: impostare l'operazione combinata per 25 minuti.

1. Selezionare il livello di potenza di "C-2" premendo ripetutamente il tasto MICROONDE oppure selezionarlo ruotando la manopola. Sul display appare la scritta C-2. Premere il tasto START.
2. Ruotando la manopola impostare il tempo di 25:00 minuti.
3. Premere il pulsante START per avviare il programma.

6. AUTO SCONGELAMENTO DEFI

Il forno consente lo scongelamento di carne, pollame e frutti di mare. Il tempo di scongelamento e la potenza si regolano automaticamente in base al peso che viene impostato prima. Il peso degli alimenti congelati può essere compreso tra i 100g e i 2000g.

Esempio: scongelamento di 600g di pesce surgelato.

1. Premere il tasto di SCONGELAMENTO.
2. Ruotando la manopola impostare il peso di 600g.
3. Premere il pulsante START per avviare il programma.

7. SCONGELAMENTO RAPIDO dEF2

Il forno consente anche uno scongelamento rapido.

Esempio: scongelamento veloce del pane.

1. Premere due volte il tasto SCONGELAMENTO.
2. Ruotando la manopola impostare il tempo desiderato.
3. Premere il pulsante START per avviare l'operazione.

8. PROGRAMMI AUTOMATICI

Per il cibo nel menù automatico bisogna impostare solo il tipo e la massa / unità di cibo. Il forno aiuterà nell'impostazione della potenza e del tempo.

Esempio:

1. Premere il tasto PAUSA / STOP.
2. Girando la manopola, selezionare il cibo desiderato. È possibile scegliere tra i programmi A-1-A-8. Confermare la selezione premendo il pulsante START.
3. Quindi girando la manopola selezionare all'incirca la massa / unità.
4. Premere il pulsante START per avviare l'operazione.

Menu	Massa/Unita	Potenza del microonde
A -1 Riscaldamento veloce	200g	100%
	400g	
	600g	
A - 2 Verdure	200g	100%
	300g	
	400g	
A - 3 Pesce	250g	80%
	350g	
	450g	
A - 4 Carne	250g	100%
	350g	
	450g	
A - 5 Pasta	50g (450ml di acqua)	80%
	100g (800ml di acqua)	
A - 6 Patate	200g	100%
	400g	
	600g	
A - 7 Pizza	200g	100%
	400g	

Menu	Massa/Unita	Potenza del microonde
A - 8 Mais	200g	80%
	400g	

9. COTTURA A PIU' PASSI

Il forno a microonde permette di cucinare in due fasi.

Esempio: si vuole scongelare prima la carne congelata per 10 minuti, poi la si vuole riscaldare per 5 minuti con potenza di 50%.

1. Premere due volte il tasto di SCONGELAMENTO.
2. Ruotando la manopola impostare il tempo di 10:00 minuti.
3. Premere il tasto MICROONDE.
4. Impostare la potenza a 50% usando il tasto relativo. Premere il tasto START.
5. Girare la manopola a destra e impostate il tempo sul valore »05:00«.
6. Premere il pulsante START per avviare il programma.

NOTA: la funzione di scongelamento può essere utilizzata solo nella prima fase. L'Auto menù non può avere una cottura a più fasi.

10. COTTURA RAPIDA

Consigli per l'uso

Questa funzione viene utilizzata per il riscaldamento rapido (microonde al 100%) o per la cottura del cibo. In modalità stand -by, premere il pulsante START e il forno inizierà a funzionare per 30 secondi. Ogni volta seguente che il pulsante START viene premuto, il tempo aumenta di 30 secondi.

NOTA: Premendo il tasto START il tempo aumenta ogni volta di 30 secondi in tutti i programmi, tranne che per la cottura automatica, per la cottura a più fasi e per l'auto scongelamento.

11. SICUREZZA BAMBINI

Questa funzione è utile per evitare l'uso incontrollato del forno da parte dei bambini.

Se volete bloccare il microonde dovete tenere premuto il tasto PAUSA / STOP per 3 secondi e quando sentite un segnale acustico, il forno è bloccato (chiuso). Nello stato di blocco tutti i tasti sono bloccati. Se volete sbloccare o annullare il blocco dovete tenere premuto di nuovo il tasto PAUSA / STOP per 3 secondi e quando sentite un segnale acustico, il forno è sbloccato.

12. CONTO ALLA ROVESCIA DEL TEMPO

Con il conto alla rovescia del tempo si può impostare un allarme che avviserà del tempo trascorso. L'impostazione più lunga è di 95 minuti.

Esempio:

1. Premere il tasto ORA. La scritta sul display inizierà a lampeggiare.
2. Usare la manopola per impostare il tempo desiderato.
3. Confermare con il pulsante e il timer inizierà il conto alla rovescia. Un segnale acustico allo scadere del tempo avviserà del tempo scaduto.

NOTA: l'impostazione del conto alla rovescia non limita il funzionamento del forno e non funge come tempo per il forno.

1. Prima di effettuare la pulizia del forno bisogna staccare il cavo di collegamento dalla rete elettrica.
2. L'interno del forno deve essere sempre pulito. Quando i pezzi di cibo, il liquido fuoriuscito o le gocce di grasso sporcano le pareti interne del forno, bisogna pulirle subito con una spugna umida. L'uso dei detersivi abrasivi e aggressivi non è consigliabile.
3. La parte esterna del forno va pulita con una spugna umida. Per evitare i danni ai pezzi all'interno del forno, fate attenzione di non rovesciare dell'acqua nelle aperture di aerazione.
4. Non bagnate il pannello di comando. Pulirlo con una spugna morbida, umida. Per la pulizia di pannello di comando non dovete usare detersivi aggressivi, abrasivi o spray.
5. Se si accumula il vapore all'interno o all'esterno sulle superfici del forno, va asciugato con un panno morbido. Questo può succedere se usate il forno a microonde negli ambienti molto umidi e certo non è indice di malfunzionamento del forno.
6. Ogni tanto bisogna estrarre il vasoio di vetro e lavarlo. Lo si può lavare nell'acqua tiepida con l'aggiunta di detersivo per piatti o nella lavastoviglie.
7. Il cerchio e il fondo del forno all'interno del forno deve sempre essere pulito, altrimenti il funzionamento è rumoroso. Pulire il fondo del forno con una spugna umida e il detersivo oppure con il spray per vetri ed asciugare per bene. Il cerchio su cui è appoggiato il vasoio di vetro può essere lavato anche nella lavastoviglie. Dopo un'uso prolungato si possono accumulare sulle rotelline del cerchio i vapori della cottura, ma questo non incide sul funzionamento del cerchio. Quando state eliminando il cerchio dal fondo del forno, fate attenzione a rimetterlo correttamente al suo posto.
8. Possibile odore sgradevole dal forno a microonde può essere eliminato posizionando nel forno una ciottola con dell'acqua e la buccia di limone. Accendere il forno per 5 minuti e quando si spegne pulire ed asciugare l'interno con un panno morbido.
9. Se dovete sostituire la lampadina all'interno del forno, rivolgetevi al venditore.

TUTELA DELL'AMBIENTE

Per contribuire alla tutela dell'ambiente, non gettate l'apparecchio tra i rifiuti domestici quando non viene più utilizzato, ma consegnatelo a un centro di raccolta ufficiale.



Questo apparecchio dispone di contrassegno ai sensi della direttiva europea 2012/19/EU in materia di apparecchi elettrici ed elettronici (waste electrical and electronic equipment - WEEE). Questa direttiva definisce norme per la raccolta e il riciclaggio degli apparecchi dimessi valide su tutto il territorio dell'Unione Europea.

SI RISERVA IL DIRITTO DI APPORTARE QUALSIASI MODIFICA CHE NON INFLUISCE SULLE FUNZIONALITÀ DELL'APPARECCHIO.

ISTRUZIONI DI FUNZIONAMENTO

MONTAGGIO DEL FORNO A MICROONDE

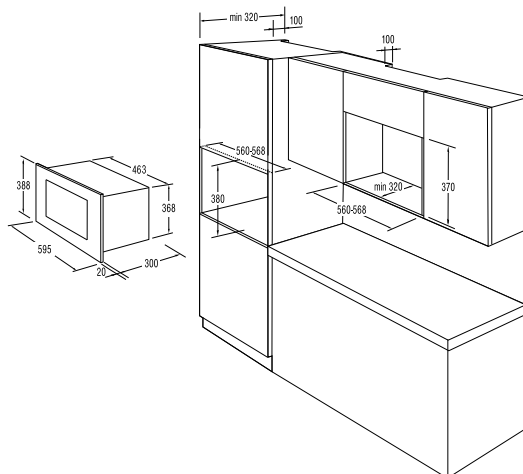
1. Verificare se avete tolto dall'interno dello sportello tutto il materiale di imballaggio. Non rimuovere il cartone di protezione che serve da protezione del magnetron.
2. Quando eliminate l'imballaggio verificare se ci sono danni visibili nel forno tipo:
 - sportello appeso inclinato,
 - sportello danneggiato,
 - ammaccature e buchini nel vetro dello sportello o sul display,
 - ammaccature all'interno del forno.Non usare il forno a microonde se notate qualcuno dei danni sopraindicati.
3. Il forno a microonde pesa circa 16.0 kg; bisogna posizionarlo sulla su una superficie dritta e forte che sosterrà questo peso.
4. Posizionare il forno lontano dai fonti di alte temperature e di umidità.
5. Non posizionare niente sotto il forno.
6. Non togliere la giunzione di appoggio l'albero di trasmissione del vasoio piatto girevole.
7. Come con tutti gli altri apparecchi, l'uso da parte dei bambini deve essere sorvegliato dagli adulti.
8. La presa elettrica deve essere facilmente accessibile per consentire il rapido scollegamento dell'unità in caso di emergenza. Oppure deve essere possibile isolare il forno dall'alimentazione azionando l'apposito interruttore nell'impianto in conformità con le norme impiantistiche. Collegare l'elettrodomestico ad una presa installata monofase con corrente alternata 230 V/50 Hz mediante una presa di terra correttamente installata. **ATTENZIONE! IL PRESENTE APPARECCHIO DEVE ESSERE COLLEGATO A TERRA.** Il costruttore produttore declina qualsiasi responsabilità in caso di mancata osservanza di questa misura di sicurezza.
9. Il forno necessita di 1,2 kVA di potenza d'entrata. Consigliamo di consultarsi con un tecnico riguardo al collocamento del forno.

ATTENZIONE: Il forno possiede la propria protezione e cioè il fusibile 250V, 10A.

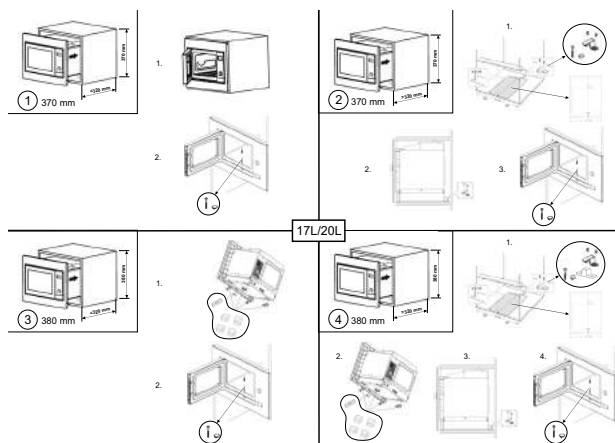
SPECIFICAZIONI

Consumo energia elettrica230V-50Hz, 1250W
Potenza d'uscita800W
Bruciatore per grill:.....1000W
Frequenza di funzionamento:.....2450MHZ
Misure esterne:.....595 mm(L) X 388 mm(A) X 320 mm(P)
Volume del forno:.....20 litri
Peso senza imballaggioCirca 16.0 kg
Livello rumore: Lc < 58 dB(A) Lc

POSIZIONAMENTO



PREPARAZIONE DI UN ELEMENTO DA CUCINA



INTERFERENZE RADIO

Il forno a microonde può provocare le interferenze disturbi di ricevimento agli apparecchi radio, nei Vostri apparecchi (alla televisione, radio e altri apparecchi simili). Se si verificano le interferenze, quest'ultime si possono eliminare o diminuire con i seguenti accorgimenti:

- a) Pulire lo sportello e le superfici delle guarnizioni del forno.
- b) Place the radio, TV, etc. as far away from your microwave oven as possible.
- c) Use a properly installed antenna for your radio, TV, etc. to get a strong signal reception.
- b) Posizionare la radio, TV, ecc. il più lontano possibile dal forno a microonde.
- c) Utilizzare un'antenna correttamente installata per la radio, TV, ecc. per ottenere un segnale forte di ricezione.

PRIMA DI CHIAMARE IL SERVIZIO D'ASSISTENZA

1. Se il forno non funziona affatto, se sul display non appare niente o se il display si spegne:
 - a) Verificare se il forno è collegato correttamente alla rete elettrica. Se non è così, togliete la spina dalla presa di corrente, aspettate 10 secondi e ricollegatelo di nuovo.
 - b) Verificare se si è bruciato qualche fusibile oppure si è interrotta la corrente elettrica sul fusibile generale. Se non ci sono problemi con i fusibili, verificare la presa con un'altro apparecchio elettrico.
2. Se il forno a microonde non scalda cioè non emana l'energia delle onde magnetiche:
 - a) Verificare se il timer è impostato bene.
 - b) Verificare se lo sportello è chiuso bene e se le chiusure di sicurezza sono a posto, altrimenti l'energia del microonde non si emanerà.

Se con l'aiuto dei consigli sopra indicati non avete risolto i problemi, vi dovete rivolgere al servizio d'assistenza autorizzato più vicino.

Nota: L'apparecchio è destinato all'uso domestico per riscaldare le pietanze e le bevande con l'aiuto di energia elettromagnetica. Usare l'apparecchio solo negli ambienti chiusi.

Per ulteriori informazioni o eventuali problemi, contattate il Centro Assistenza Clienti Gorenje locale (il numero di telefono è riportato nella foglio di garanzia internazionale). Qualora non fosse disponibile un Centro Assistenza Clienti locale nel vostro Paese, rivolgetevi al rivenditore autorizzato Gorenje oppure contattate il Reparto assistenza Gorenje Domestic Appliances per gli elettrodomestici.

Sono possibili eventuali differenze nelle tonalità di colore tra diversi apparecchi o componenti che fanno parte della stessa linea, che possono essere causati da diversi fattori, quali l'angolo da cui si osserva il prodotto e differenze nei colori dello sfondo, nei materiali e nell'illuminazione della stanza.

Solo per l'uso personale!

Altri consigli per la cottura con il forno a microonde e con il grill troverete sul sito internet:

<http://www.gorenje.it>

**CI PRENDIAMO IL DIRITTO DI CAMBIAMENTI!
UTILIZZANDO IL FORNO A MICROONDE VI AUGURA
MOLTO PIACERE LA GORENJE**

gorenje

www.gorenje.com